

QScan-Pro

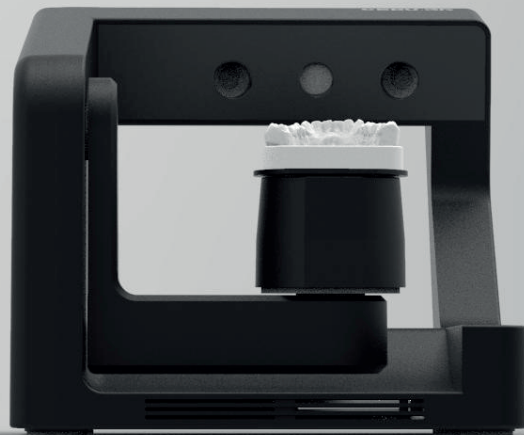
SARATECH
DENTISTRY & TECHNOLOGY

A close-up photograph of a person's mouth, showing bright red lipstick and white teeth. A black dental X-ray probe is positioned horizontally across the mouth. The probe has a circular, textured tip on the right side. The text 'QScan-Pro' is overlaid in white on the black probe.

QScan-Pro

QScan-Pro

Economico, Efficace ed Elegante



Caratteristiche



Alta compatibilità
Esportazione stl. e piega. formato,
integrato in modo flessibile
in CAD/CAM soluzioni



Scansione della trama
Catturare margini marcati o
note scritte a mano, quindi
aiutare i tecnici a progettare
prodotti come Partials e
Ortodosso.

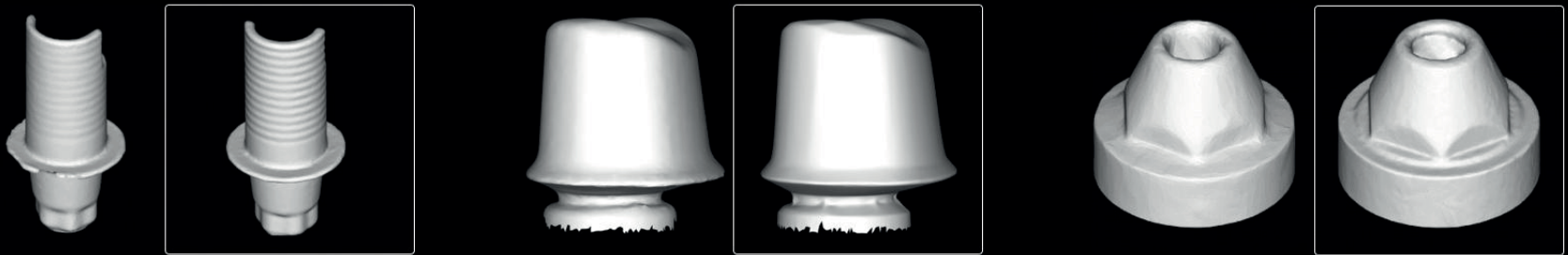


Alta precisione
Precisione di scansione
(assicura 7 μ m) risultato di
scansione affidabile.



Veloce
13 secondi per la scansione
completa arco.

2*1.3MP VS. 2* 5.0MP



DETTAGLI ULTRA-FINI

Grazie alla doppia fotocamera da 5,0 MP ad alta risoluzione, Qscan-Pro può catturare perfettamente i bordi linee di monconi e caratteristiche dei modelli



Scansione in articolatore

supporta il trasferimento in articolatore per Amman, Kavo, ecc.

Varie APPLICAZIONI

Qscan-Pro supporta più dentisti applicazioni di scansione, inclusi abutment, scan body, articolatore, impiallacciatura, modello solido, impressione, struttura ecc.

Velocità di scansione

6s per la scansione del morso; 13s per mascella superiore/inferiore scansione; 18 secondi per la scansione di 1-4 matrici; 33s per 5-8 matrici scansione; 32 secondi per la scansione dell'impronta, ecc.

Specifiche Tecniche



Risoluzione fotocamera

2 x 5,0 MP

Area di scansione

100 x 100 x 75 mm

Dimensioni

37 x 35 x 42 cm

Peso

5 kg

Sorgente luminosa

Luce blu

Accuratezza

$\leq 7 \mu\text{m}$ (ISO12836)

Connessione

USB 3.0

Computer richiesto

CPU	Intel 8th Generation I5 e successivo
GPU	Nvidia 1060-4G e successivo
RAM	16G
SSD	128G
Potenza	55W





 www.sanatech.eu

 ordini.sanatech@gmail.com

 +39 377 84 53 716