

# DENFLY®



**PUNTE COMPATIBILI PER  
ABLATORE AD ULTRASUONI**

# Punte e scaler ad ultrasuoni di altissima qualità che si distinguono per flessibilità e comfort

Offrono inoltre elevate possibilità di differenziazione nei diversi campi di trattamento. Rappresentano gli strumenti ideali per moltissimi trattamenti nella moderna pratica odontoiatrica.

Grazie alla regolazione precisa della potenza, permettono di eseguire sia delicatissimi trattamenti parodontali che operazioni di micropreparazione.

La vasta gamma di punte sono compatibili:

-  EMS
-  Satelec

Le vibrazioni ultrasoniche e l'effetto di cavitazione dell'ablatores a ultrasuoni rimuovono il tartaro in modo efficace, oltre a eliminare e distruggere il biofilm batterico.

Sono da tenere in considerazione per una pratica corretta: la corretta applicazione della punta sul dente; l'angolazione contro la superficie dentale, regolando così l'impatto; la forza di applicazione e il movimento della punta ed in aggiunta anche l'impostazione della potenza che varia a seconda della condizione del cavo dentale.



# Campi d'applicazione

## Materiale / struttura e composizione

Le punte per ultrasuoni sono in acciaio inossidabile lega di titanio TC4. Sono collegate al manipolo mediante filettatura MO-6H o M5 0,6-6H.

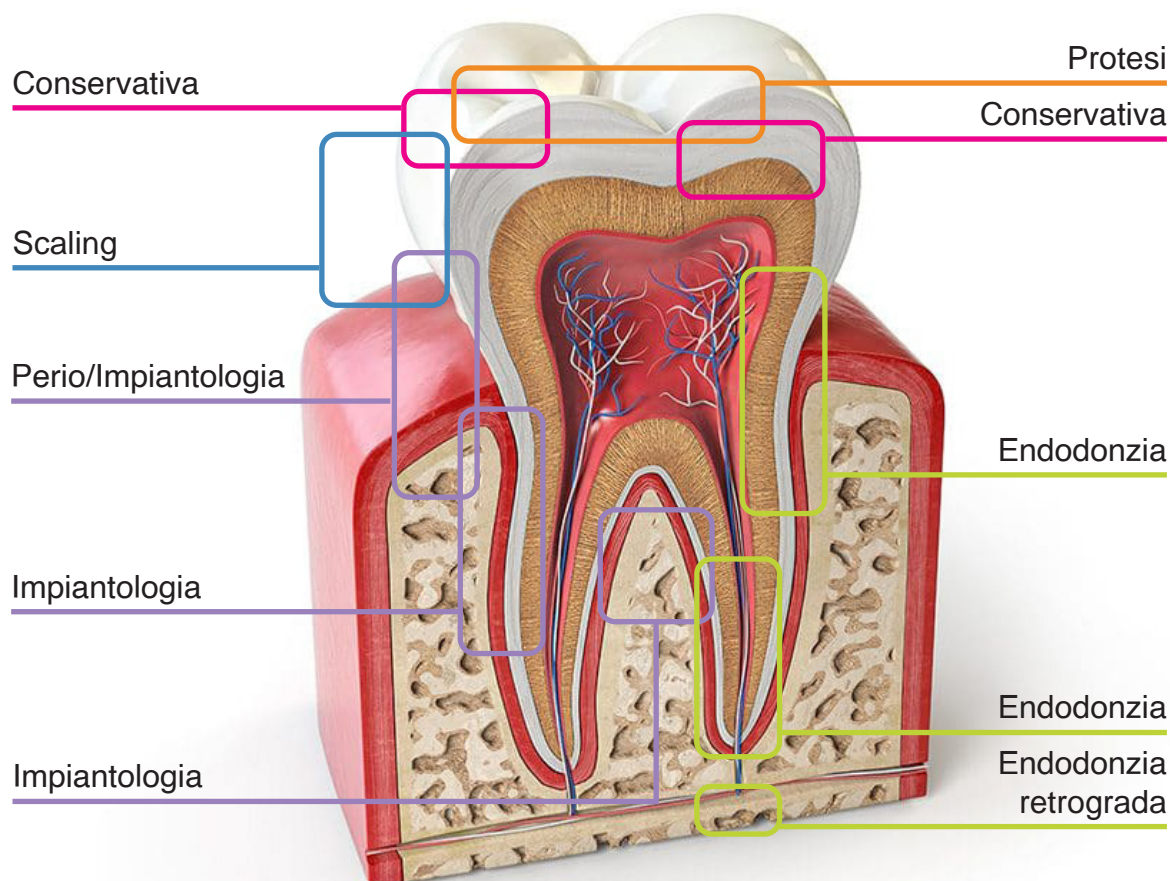
Le punte per ultrasuoni sono composte da una parte operativa e da un'asta. Azionate dall'ablatores a ultrasuoni.

## Modalità d'uso

La punta è collegata all'ablatores a ultrasuoni per l'uso nelle applicazioni dentali. Soprattutto utilizzato per il trattamento dei difetti parodontali. Inoltre, il dispositivo è usato nelle aree della profilassi, peri-implantite ed igiene dentale.

## Sono adatte per diverse applicazioni:

- Scaling
- Parodontologia
- Implantologia
- Endodonzia
- Trattamento radicolare retrogrado
- Micropreparazione
- Otturazione



# Punte e scaler ad ultrasuoni

Modello	Applicazione	Compatibilità	Codice articolo
G1	Scaling	EMS	SNDFEMSG1
G2	Scaling	EMS	SNDFEMSG2
G3	Scaling	EMS	SNDFEMSG3
G4	Scaling	EMS	SNDFEMSG4
G5	Scaling	EMS	SNDFEMSG5
G6	Scaling	EMS	SNDFEMSG6
G7	Scaling	EMS	SNDFEMSG7
G8	Scaling	EMS	SNDFEMSG8
P1	Perio / Implantologia	EMS	SNDFEMSP1
P2L	Perio / Implantologia	EMS	SNDFEMSP2L
P2R	Perio / Implantologia	EMS	SNDFEMSP2R
P3	Perio / Implantologia	EMS	SNDFEMSP3
P3D	Perio / Implantologia	EMS	SNDFEMSP3D
P4	Perio / Implantologia	EMS	SNDFEMSP4
P12	Perio / Implantologia	EMS	SNDFEMSP12
P12L	Perio / Implantologia	EMS	SNDFEMSP12L
SB1	Preparazione della cavità orale	EMS	SNDFEMSSB1
SB2	Preparazione della cavità orale	EMS	SNDFEMSSB2
SB3	Preparazione della cavità orale	EMS	SNDFEMSSB3
E1	Endodonzia	EMS	SNDFEMSE1
E2	Endodonzia	EMS	SNDFEMSE2
E3	Endodonzia	EMS	SNDFEMSE3
E3D	Endodonzia	EMS	SNDFEMSE3D
E4	Endodonzia	EMS	SNDFEMSE4
E4D	Endodonzia	EMS	SNDFEMSE4D
E5	Endodonzia	EMS	SNDFEMSE5
E5D	Endodonzia	EMS	SNDFEMSE5D
E14	Endodonzia	EMS	SNDFEMSE14
E15	Endodonzia	EMS	SNDFEMSE15
IM1	Perio / Implantologia	EMS	SNDFEMSIM1

# Punte e scaler ad ultrasuoni

Modello	Applicazione	Compatibilità	Codice articolo
S-G1	Scaling	SATELEC	SNDFSTLSG1
S-G2	Scaling	SATELEC	SNDFSTLSG2
S-G3	Scaling	SATELEC	SNDFSTLSG3
S-G4	Scaling	SATELEC	SNDFSTLSG4
S-G5	Scaling	SATELEC	SNDFSTLSG5
S-G6	Scaling	SATELEC	SNDFSTLSG6
S-G8	Scaling	SATELEC	SNDFSTLSG8
S-P1	Perio / Implantologia	SATELEC	SNDFSTLSP1
S-P3	Perio / Implantologia	SATELEC	SNDFSTLSP3
S-E1	Endodonzia	SATELEC	SNDFSTLSE1

# Scaler ad ultrasuoni compatibili EMS

## Scaling

### Modello      Codice Articolo

#### G1      S N D F E M S G 1



Utilizzato per rimuovere il tartaro sopragengivale medio/leggero e la placca batterica



#### G2      S N D F E M S G 2



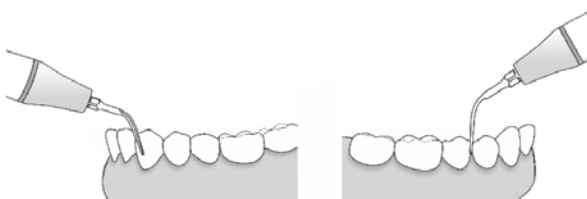
Il taglio piatto viene utilizzato per rimuovere il tartaro sopragengivale pesante



#### G3      S N D F E M S G 3



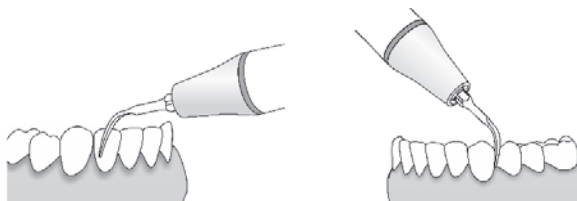
Utilizzato per rimuovere il tartaro e la placca batterica dalle aree interdentali sopragengivali



#### G4      S N D F E M S G 4



Utilizzato per rimuovere tutto il tartaro e la placca batterica sopragengivale e le aree interdentali sopragengivali



# Scaler ad ultrasuoni compatibili EMS

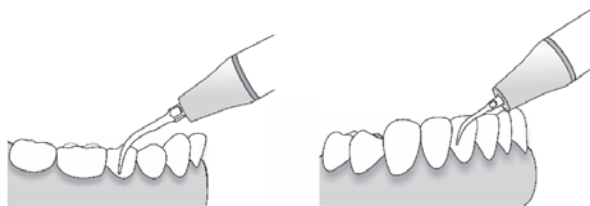
## Scaling

**Modello**      **Codice Articolo**

**G5**      SNDFEMSG5



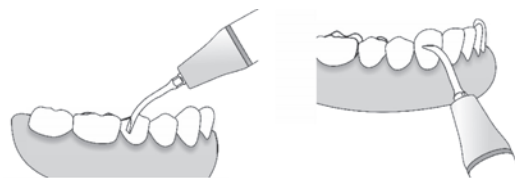
Utilizzato per rimuovere tutto il tartaro sopragengivale e la placca batterica



**G6**      SNDFEMSG6



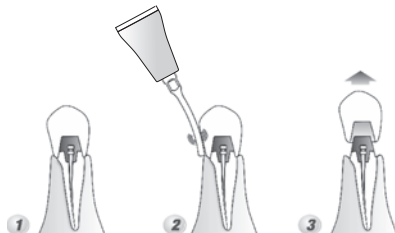
Utilizzato per rimuovere il tartaro sopragengivale pesante, in particolare per i denti posteriori



**G7**      SNDFEMSG7



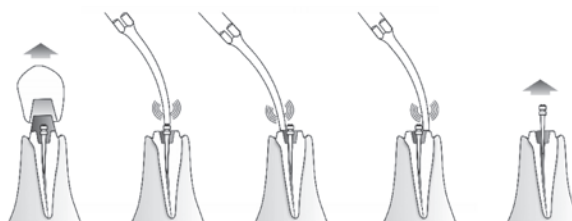
Utilizzato per rimuovere le corone senza ricorrere all'irrigazione di acqua



**G8**      SNDFEMSG8



Utilizzato per rimuovere ponti, corone e perni mediante frattura del cemento tramite irrigazione



# Scaler ad ultrasuoni compatibili EMS

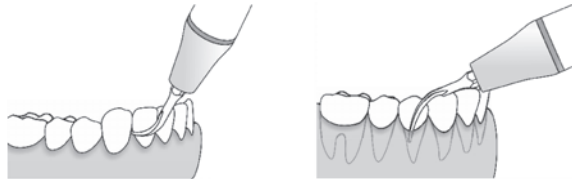
## — Perio/Implantologia —

### Modello      Codice Articolo

#### P1 — SNDFEMSP1 —



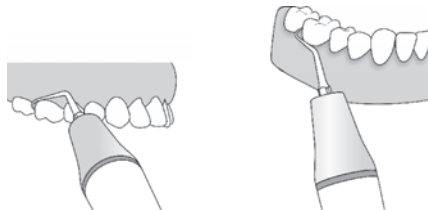
Pulizia periodontale, utilizzata per la rimozione del tartaro sottogengivale e per l'irrigazione periodontale



#### P2L — SNDFEMSP2L —



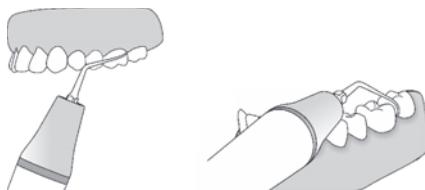
Curvo verso sinistra, per il trattamento di forcazioni, tartaro interdentale e spazi molto stretti



#### P2R — SNDFEMSP2R —



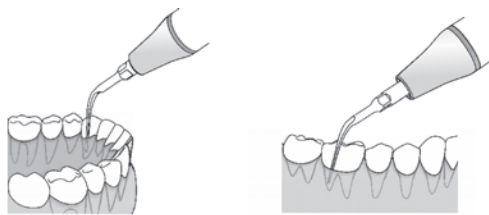
Curvo verso destra, per il trattamento di forcazioni, tartaro interdentale e spazi molto stretti



#### P3 — SNDFEMSP3 —



Pulizia parodontale, punta fine ( 0,4 mm) a tre facce, utilizzata per rimuovere il tartaro sottogengivale e per l'irrigazione periodontale





# Scaler ad ultrasuoni compatibili EMS

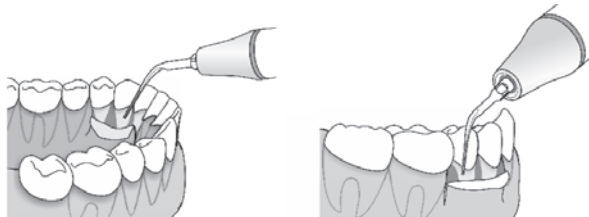
## — Perio/Implantologia —

**Modello**      **Codice Articolo**

**P3D**      **SNDFEMSP3D**



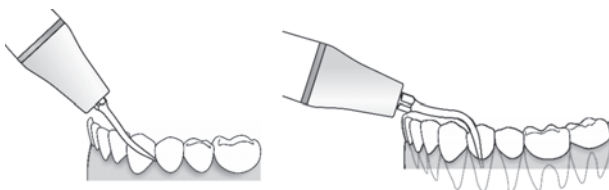
Con rivestimento diamantato, utilizzato per levigare la superficie della radice durante gli interventi di chirurgia parodontale



**P4**      **SNDFEMSP4**



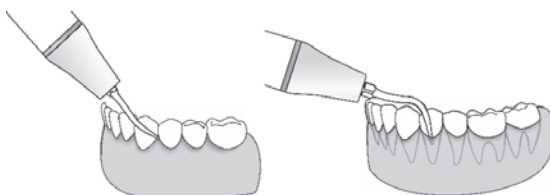
Pulizia parodontale, con punta cilindrica e ago più spesso, utilizzato per rimuovere il tartaro leggero delle cavità parodontali



**P12**      **SNDFEMSP12**



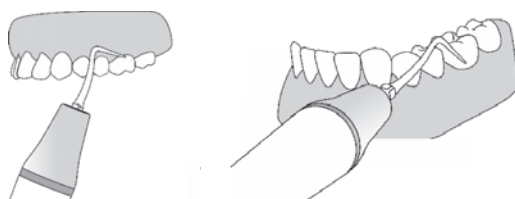
Pulizia parodontale, rimozione completa del tartaro sottogengivale e del tartaro negli spazi dentali adiacenti, grazie all'utilizzo di materiali in lega di titanio, più morbidi e confortevoli



**P12L**      **SNDFEMSP12L**



Curvo a sinistra, utilizzato per la rimozione del tartaro sottogengivale, la raschiatura sottogengivale e la superficie radicolare piatta (per la rimozione del tartaro più profondo)



# Scaler ad ultrasuoni compatibili EMS

## — Perio/Implantologia —

---

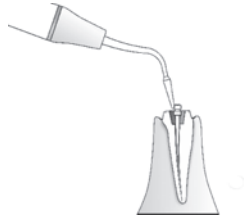
**Modello**      **Codice Articolo**

**IM1**      ——— SNDFEMSIM1 ———

---



Pulizia implantare. punta per una pulizia sicura e delicata di strutture implantari e protesi



# Scaler ad ultrasuoni compatibili EMS

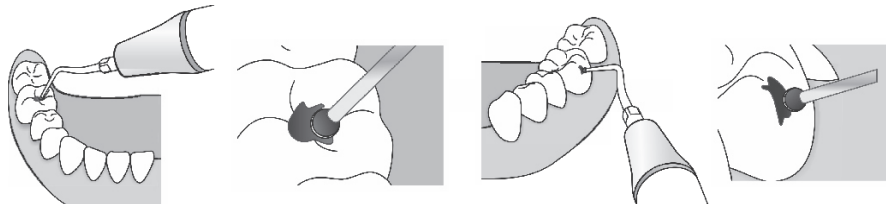
## Preparazione della cavità orale

**Modello**      **Codice Articolo**

**SB1**      **SNDFEMSSB1**



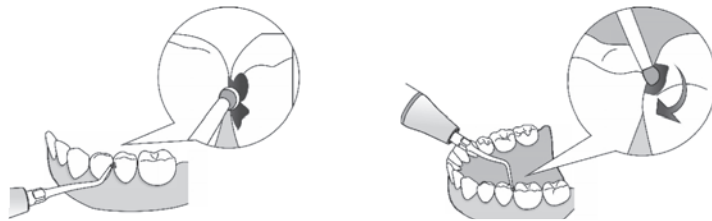
Con rivestimento diamantato, utilizzato per levigare la superficie della radice durante gli interventi di chirurgia parodontal



**SB2**      **SNDFEMSSB2**



Pulizia parodontale, con punta cilindrica e ago più spesso, utilizzato per rimuovere il tartaro leggero delle cavità parodontali



**SB3**      **SNDFEMSSB3**



Pulizia parodontale, rimozione completa del tartaro sottogengivale e del tartaro negli spazi dentali adiacenti, grazie all'utilizzo di materiali in lega di titanio, più morbidi e confortevoli



# Scaler ad ultrasuoni compatibili EMS

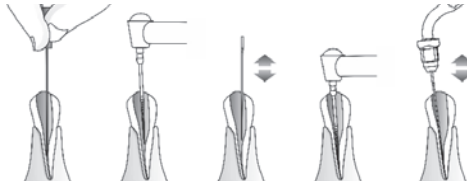
## Edondozia

### Modello Codice Articolo

#### E1 SNDFEMSE1



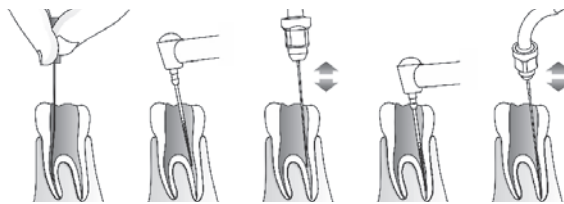
Supporto in acciaio inox da 120° per lime a U con diametro del gambo di 0,8 mm. Questa punta viene solitamente utilizzata per la pulizia dei canali radicolari anteriori.



#### E2 SNDFEMSE2



Curvo verso sinistra, per il trattamento di forcazioni, tartaro interdentale e spazi molto stretti



#### E3 SNDFEMSE3



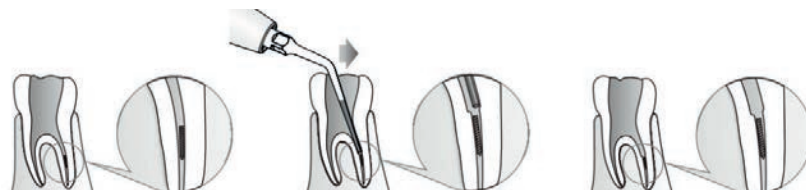
Curvo verso destra, per il trattamento di forcazioni, tartaro interdentale e spazi molto stretti



#### E3D SNDFEMSE3D



Con rivestimento diamantato, viene utilizzata per rimuovere calcificazioni e materiale da otturazione danneggiato nella cavità e dalla camera pulpare sporgente



# Scaler ad ultrasuoni compatibili EMS

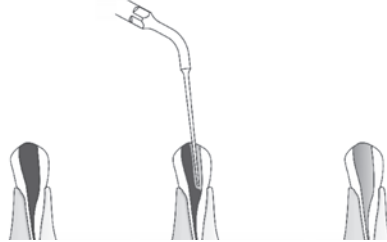
## — Edondozia —

**Modello**      **Codice Articolo**

**E4**      **SNDFEMSE4**



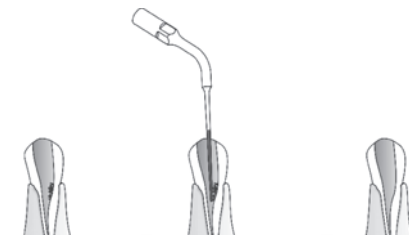
Rimuove facilmente le ostruzioni e gli strumenti rotti dei canali grandi e dritti. Lunghezza punta 22 mm.



**E4D**      **SNDFEMSE4D**



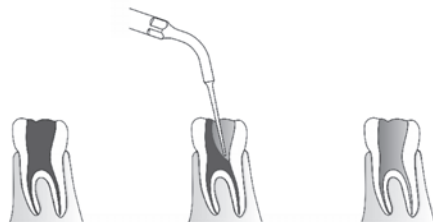
Con rivestimento diamantato, per ritiri o materiali estremamente duri. Lunghezza 15 mm.



**E5**      **SNDFEMSE5**



Utile per eliminare rapidamente il tartaro e i cementi provvisori. lunghezza 16 mm.



**E5D**      **SNDFEMSE5D**



Con rivestimento diamantato, per migliorare il taglio e l'abrasione. Specialmente utile per la rimozione di materiali molto duri sulla parete del canale. Lunghezza del rivestimento 10 mm.



# Scaler ad ultrasuoni compatibili EMS

## Edondozia

**Modello**      **Codice Articolo**

**E14**      **SNDFEMSE14**



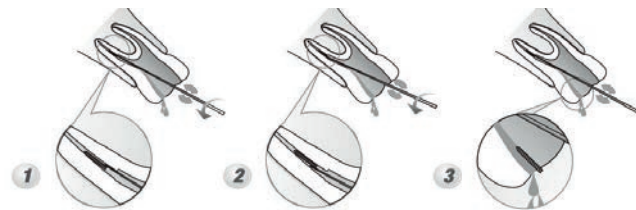
Rimuove rapidamente le ostruzioni e gli strumenti rotti nei terzi medi e superiori dei canali ampi e rettilinei. Lunghezza 22 mm.



**E15**      **SNDFEMSE15**



Rimuove rapidamente le ostruzioni e gli strumenti rotti nei terzi medi e superiori dei canali ampi e rettilinei. Lunghezza 16 mm.



# Scaler ad ultrasuoni compatibili SATELEC

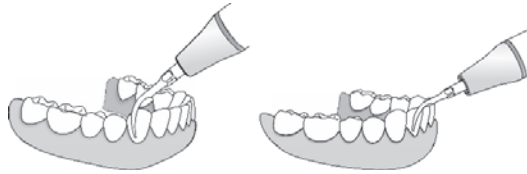
## Scaling

**Modello**      **Codice Articolo**

**S-G1**      SNDFSTLSG1



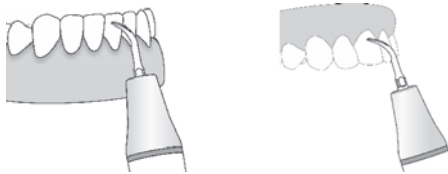
Utilizzato per rimuovere il tartaro sopragengivale medio/leggero e la placca batterica



**S-G2**      SNDFSTLSG2



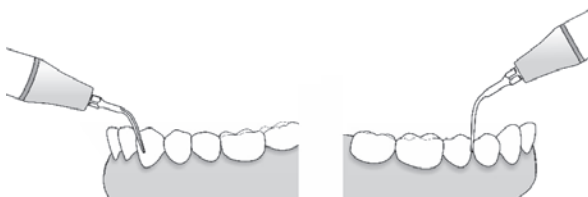
Il taglio piatto viene utilizzato per rimuovere il tartaro sopragengivale pesante



**S-G3**      SNDFSTLSG3



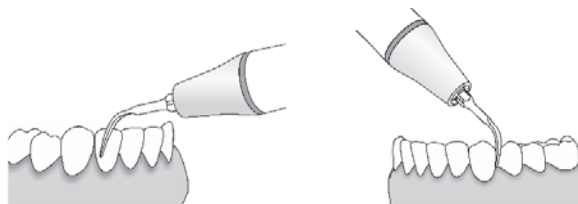
Utilizzato per rimuovere il tartaro e la placca batterica dalle aree interdentali sopragengivali



**S-G4**      SNDFSTLSG4



Utilizzato per rimuovere tutto il tartaro e la placca batterica sopragengivale e le aree interdentali sopragengivali



# Scaler ad ultrasuoni compatibili SATELEC

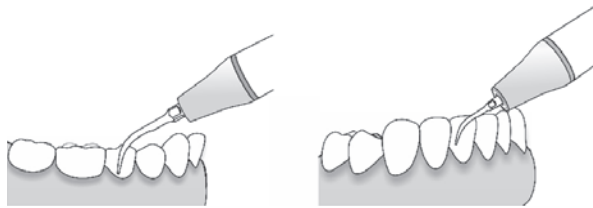
## Scaling

**Modello**      **Codice Articolo**

**S-G5**      SNDFSTLSG5



Utilizzato per rimuovere tutto il tartaro sopragengivale e la placca batterica



**S-G6**      SNDFSTLSG6



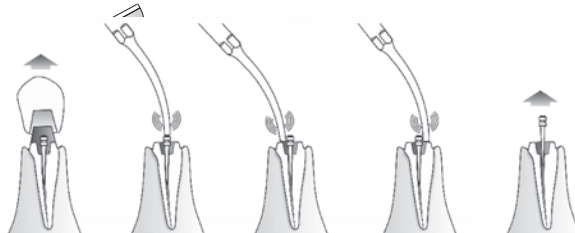
Utilizzato per rimuovere il tartaro sopragengivale pesante, in particolare per i denti posteriori



**S-G8**      SNDFSTLSG8



Utilizzato per rimuovere ponti, corone e perni mediante frattura del cemento tramite irrigazione





# Scaler ad ultrasuoni compatibili SATELEC

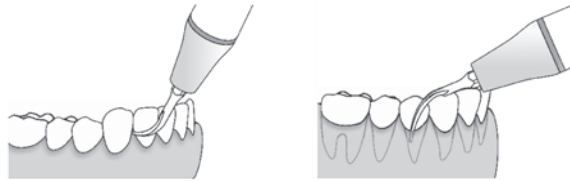
## Perio/Implantologia

**Modello**      **Codice Articolo**

**S-P1**      SNDFSTLSP1



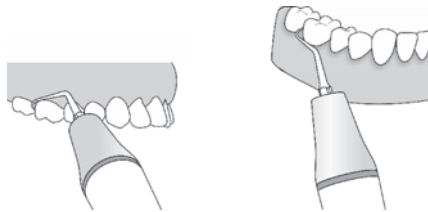
Pulizia periodontale, utilizzata per la rimozione del tartaro sottogengivale e per l'irrigazione periodontale



**S-P3**      SNDFSTLSP3



Curvo verso sinistra, per il trattamento di forcazioni, tartaro interdentale e spazi molto stretti

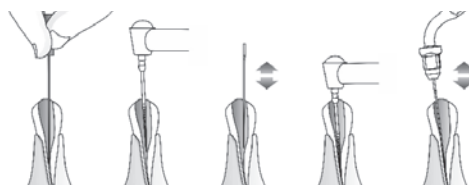


## Edonozia

**S-E1**      SNDFSTLSE1



Supporto in acciaio inox da 120° per lime a U con diametro del gambo di 0,8 mm. Questa punta viene solitamente utilizzata per la pulizia dei canali radicolari anteriori.





**[www.sanatech.eu](http://www.sanatech.eu)**  
**[ordini.sanatech@gmail.com](mailto:ordini.sanatech@gmail.com)**  
**+39 377 84 53 716**